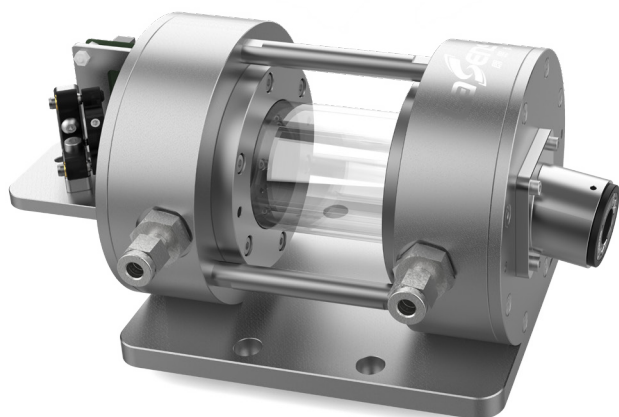


长光程气体吸收池

型号: MPC-L

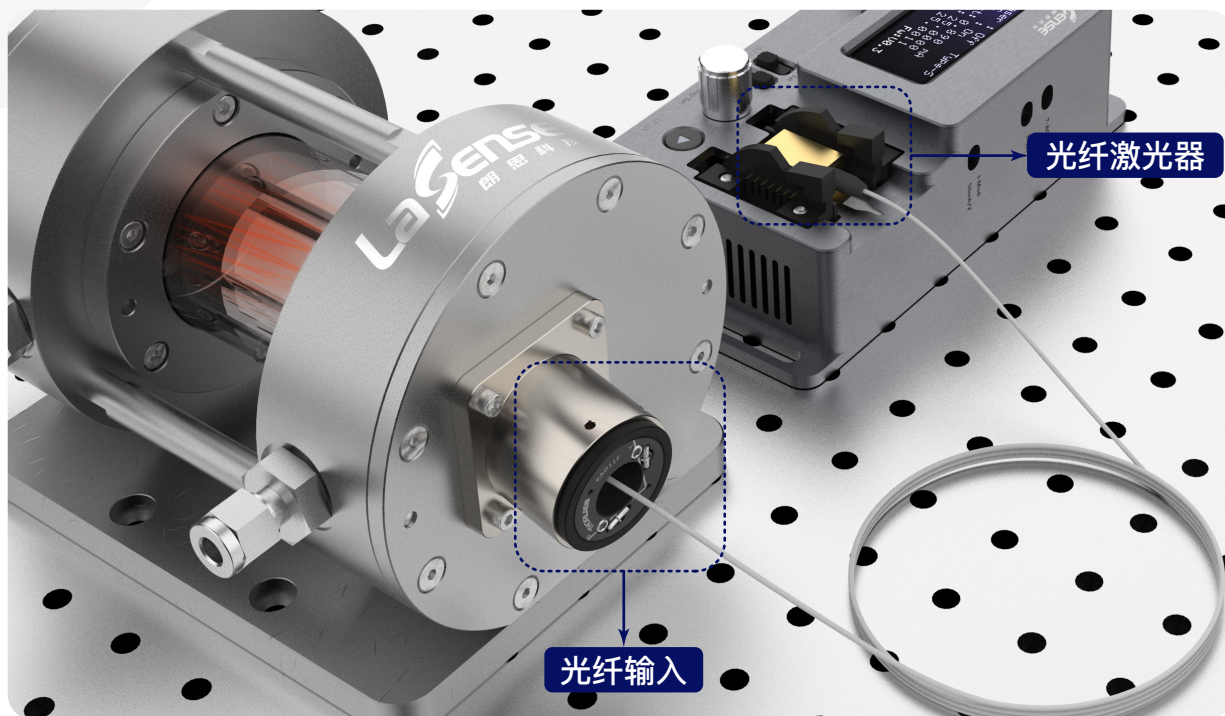
长光程气体吸收池，在16 cm紧凑的光机结构中，实现了数百次反射，提供25 m长光程。独家镀膜和光路设计，去除了干涉噪声。本产品广泛适用于环境监测、燃烧过程、医学诊断等气体吸收光谱测量，以及原子和分子基础物理学研究。



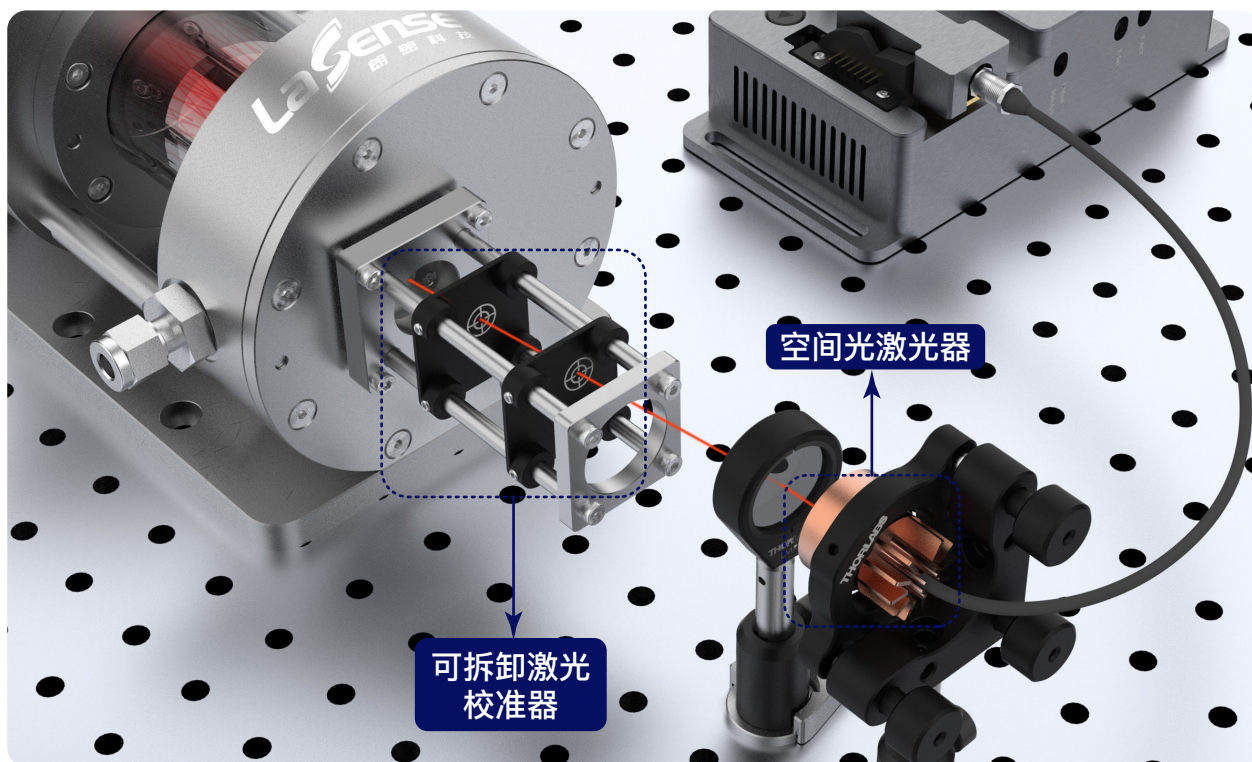
- ✦ 长光程 (25 m), 小尺寸 (16 cm), 低耗气量 (200 mL)
- ✦ 绝佳气密性 ($< 10^{-5}$ Torr·L/s)
- ✦ 单模/保偏光纤激光 (1200 nm ~ 2350 nm) 即插即用
- ✦ 提供空间光 (QCL, ICL) 光路校准工具
- 📍 可选低噪声光电探测器模组 (InGaAs (900 nm ~ 2.6 μ m) / InAs (2.3 ~ 3.5 μ m))
- 📍 可选全金属高温版本 (50 ~ 400 $^{\circ}$ C)

产品参数

光程	25 m
使用波段	0.4 μ m ~ 12 μ m
气体泄漏率	$< 10^{-5}$ Torr·L/s
耐压	-1 bar ~ 3 bar (a)
腔体材料	316L 不锈钢
容积	200 mL
气路接口	Swagelok ¼ 英寸不锈钢卡套
光学接口	光纤 或 空间光
外形尺寸	160×120×110 mm



▲ 适用于光纤激光器, 即插即用, 免光路调节



▲ 适用于空间激光器, 自带光路调节校准器

